

1^{ER} RÉSEAU DE L'EMPLOI DES JEUNES

Près de 350 employeurs nous font
confiance, pourquoi pas vous ?



La MLA, c'est :

Une écoute de vos besoins

Un interlocuteur unique

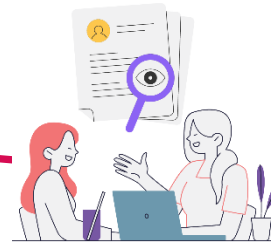
Une bonne connaissance des
candidats et de leurs potentiels

Une démarche proche de vos réalités

PROXIMITÉ & RÉACTIVITÉ

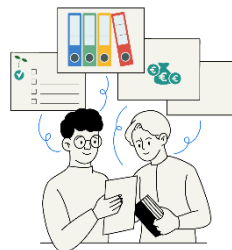
ANALYSE DE VOS BESOINS

- Co-élaboration de vos profils de poste
- Repérage des aptitudes et compétences attendues



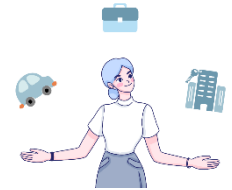
CONSEIL EN RECRUTEMENT & RH

- Information contrats de travail et démarches administratives
- Mobilisation des aides adaptées
- Accompagnement dans vos démarches RSE (Inclusion, clause sociale, parrainage...)



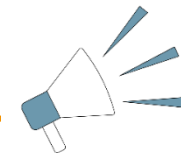
SÉCURISATION DES RECRUTEMENTS

- Proposition de candidatures ciblées
- Recherche de solutions sur les freins du jeune (mobilité, logement, ressources...)
- Immersions professionnelles et évaluations
- Appui au maintien dans l'emploi



PROMOTION DE VOS MÉTIERS

- Diffusion de vos offres d'emploi
- Organisation de stages (découverte métiers, évaluation)
- Organisation/participation à des événements emploi (informations collectives, job datings...)
- Partenariats et actions pour l'emploi du territoire (forums...)



LE RÉSEAU POUR L'EMPLOI

La Mission Locale Angevine

Chaque année, c'est

+ de 5000 jeunes accompagnés

1200 offres diffusées

+3200 contrats signés

et **+ de 30** lieux d'accueil dans le Maine-et-Loire :



CONTACTEZ-NOUS !

Jean-Pierre RENAUD, chargé de projet emploi

Hélène MONTEREAU et Cécilia FERCHAUD, conseillères emploi

02 41 24 81 97

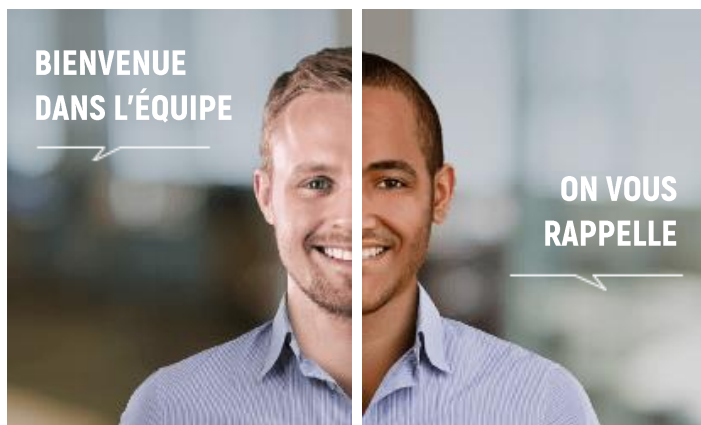


Retrouvez-nous sur
notre site web
www.mla49.fr



LinkedIn : Mission Locale Angevine

**TOUS ENGAGÉS DANS LA LUTTE
CONTRE LES DISCRIMINATIONS**



#LesCompetencesDabord



Mission Locale
Angevine

PAYS DE LA LOIRE

**PARTENAIRE DE
VOS RECRUTEMENTS**

POUR L'INSERTION DES JEUNES



LES 16-25 ANS

**UNE RESSOURCE POUR
VOTRE ENTREPRISE**

